

СБОР ЛОГОВ С СЕРВЕРОВ DELL POWEREDGE

с помощью iDRAC9

- 1 Войдите в пользовательский интерфейс iDRAC (рис. 1).
- 2 Нажмите Maintenance, а затем SupportAssist (шаги 1 и 2 на рис. 1).



Рис. 1 Меню «iDRAC9 SupportAssist Collection»

- 3 Нажмите Start a Collection (шаг 3 на рис. 1).
- 4 Выберите наборы данных для включения в коллекцию. Также можно продолжить с выбором по умолчанию.
- 5 Настройки коллекции: выберите наборы данных, которые необходимо отфильтровать в отношении персональных данных (рис. 2).

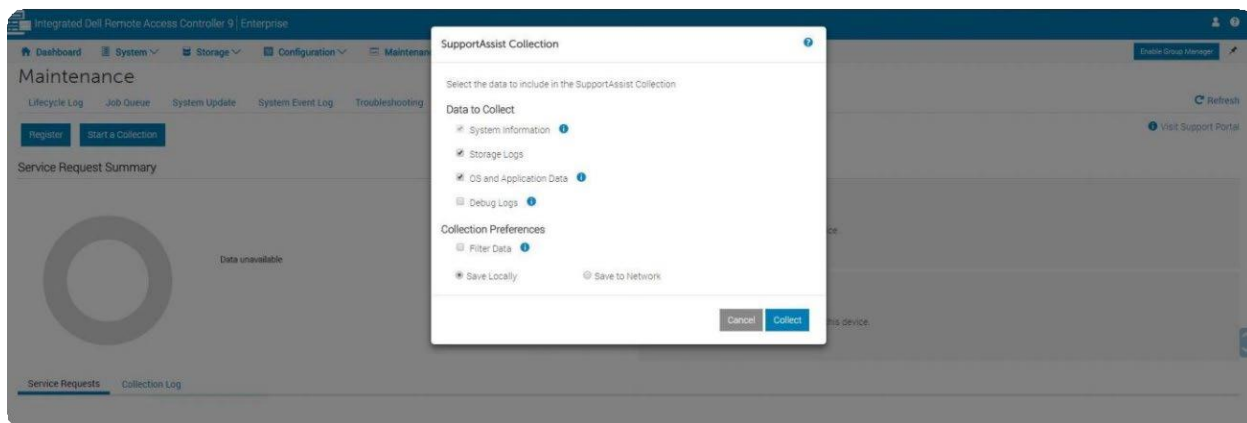


Рис. 2. Параметры коллекции iDRAC9

- 6 Выберите место для сохранения коллекции файлов:
 - Параметр **Save locally** сохраняет созданную коллекцию в локальной системе.
 - Параметр **Save to Network** позволяет сохранить созданную коллекцию в определенной сетевой папке CIFS или NFS.
- 7 Нажмите кнопку **Collect**, чтобы продолжить создание коллекции.
- 8 Примите условия лицензионного соглашения с конечным пользователем (EULA) для продолжения этого процесса.